



深圳市首韩科技有限公司

SHENZHEN SHOUHAN TECHNOLOGY CO., LTD

Tel: 0755-27597601 Fax: 0755-27597491

## 承 认 书

### SPECIFICATION FOR APPROVAL

产 品 编 码

Material code:

05560

产品名称 Project:

震动开关

规格型号 Part No:

SW-59010P-ZJ

贵公司承认印 Approval signatures

料 号/Part No.	签 章/Signatures

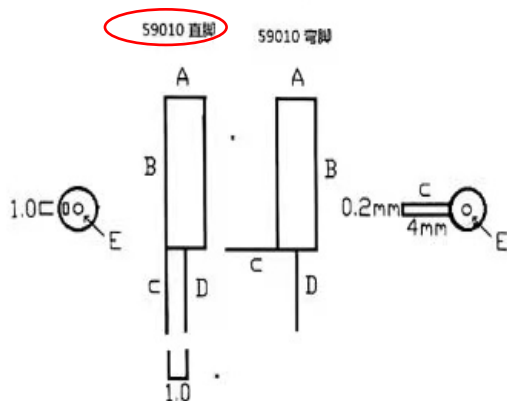
日期 Date:

拟制/Drawn	李春风	
审核/Check	钟华华	
批准/Approved	罗孝金	

## 规格书

震动开关SW -- 590

### MINI 型



- 1 本开关在静止时为开路 (OFF) 状态, 当受到外力触碰而达到适当的振动力时, 导电接脚会产生瞬间导通 (ON) 状态, 使电气特性改变, 而当外力消失时, 电气特性恢复开路 (OFF) 状态。
- 2 无方向性, 任何角度均可触发工作。
- 3 型号末位有 P 字为完全密封式封装, 可防水防尘。
- 4 本开关适用于小电流电路的触发。
- 5 本开关可在较高的温度下工作。
- 6 本开关脚焊接部位: 手焊  $360^{\circ} \pm 10^{\circ}$  回流焊  $260^{\circ} \pm 10^{\circ}$
7. 工作温度:  $-30 \sim 85$

规格 单位: MM								电气特征				
型号	A	B	C	D	E	灵敏度	外形封装	电压	导电时间	开路电阻	电流	耐温
SW-59010	2.8	9.5	7	9	0.1	高灵敏	一般型	12V	0.3MS	10M OCM	0.5MA	150
SW-59010P	3.2	10	7	9	0.1	灵敏	一般型	12V	0.3MS	10M OCM	0.5MA	150

1 弹簧外径: 1.57mm  $\pm$  0.3mm

2 开关壳内径: 2.4mm  $\pm$  0.02mm

3 弹簧与开关壳距离: 0.4mm  $\pm$  0.02mm